

TOMAL

À L'HÔTEL GOÛIN





BIOGRAPHIE

Né en 1975, Toma-L, de son vrai nom Thomas Labarthe, découvre Jean Dubuffet lors d'une rétrospective au Centre Pompidou, en 2001. Cette rencontre posthume constitue alors pour lui un "véritable électrochoc".

Trois mois plus tard, il peint Mala Bestia, sa première toile : "J'habitais dans un petit appartement. Je me souviens avoir commencé à peindre. La première chose qui est sortie, c'est Mala Bestia, une bête étrange, peinte sur un support en carton, agrafé sur un entourage en bois, composé de palettes récupérées dans la rue... Cette toile, c'est un premier élan de liberté" se souvient l'artiste. "Peindre, c'était comme avoir trouvé quelque chose qui, finalement, m'appartenait. Et que personne ne pouvait juger ou regarder autre que moi en fait. J'étais persuadé que je savais le faire. C'était une évidence, je l'ai senti d'instinct. Peindre, ça, je sais le faire."

Initialement exutoire, sa création se structure. Le temps des expositions suivra, de Paris à Carhaix en passant par Nantes ou Tours. Devenu Toma-L, l'artiste peint à l'estomac, au cœur. Il affine ses formats, commence à définir ses masses, ses formes et ses couleurs. Riche et féconde, son expérience de vie en Espagne le lie aux chromies du sud. Le plasticien s'envole également à New-York et noue des attaches solides dans le midi hexagonal.



Le rythme des accrochages s'emballa, des collectionneurs et soutiens s'allient désormais à une œuvre de plus en plus structurée, qui sait désormais engager au-delà de la toile : l'artiste se lance dans des initiatives créatives toujours plus risquées. Parmi ses audaces nouvelles, le projet d'édition Vas-y fera date. Présenté au salon du livre en 2012, l'ouvrage donne lieu à des rencontres et signatures aux quatre coins de la France, à une exposition à la Halle Saint-Pierre ainsi qu'à une installation numérique et immersive à la Gaîté Lyrique. L'année suivante, le livre et sa direction artistique sont distingués au Fedrigoni Tap Awards, à Parme, Italie.

En une poignée d'années, l'œuvre de Toma-L se démultiplie : les dimensions de ses toiles explosent, la cadence de production s'amplifie, le rythme des expositions est désormais soutenu. Toma-L expose à la Galerie Macadam à Bruxelles, au Ballet d'Europe à Allauch, à la Galerie Saltiel à Aix en Provence ou à l'Institut Français de Tunisie, et s'établit au Centre National de Céramique d'Art Sidi Kacem Jelizi à Tunis, pour une nouvelle résidence créative autour de la céramique.

En constante recherche de réinvention, de nouveaux supports et de nouvelles manières de projeter son art, Toma-L utilise la lithographie, mêle les techniques sur toile ou sur bois, conçoit des fresques. Artiste polymorphe, il s'est toujours associé à d'autres créatif•ve•s – vidéastes, producteurs, danseurs, chorégraphes, photographes, éditeurs, graphistes – pour développer ses







projets et déployer son univers.

“Je n’ai aucune connaissance en matière d’art, je définis mon propre chemin. Je l’arpente seul et, si je dois avoir un concept, alors le mien sera de ne pas en avoir. Ayant dit cela, j’estime que c’en est un et le mien sera de me faire confiance, et de ne me laisser porter que par mon instinct.”

Thomas prend ses quartiers à l’hôtel Goüin. Une carte blanche de près de deux mois, au cours de laquelle le peintre va déployer, plus que jamais, son univers “libre et instinctif” :

“Je me suis souvent questionné, alors que je préparais cette exposition, sur le sens des œuvres” confie l’artiste. “Leur lecture, le haut et bas et vice et versa. Mes figures, mes visages ont souvent la tête aux pieds, des pieds à la tête, le haut en bas et l’endroit à l’envers. Ils marchent sur la tête.” Travaux sur bois, papier, toile, céramique et même pierre, grâce à la lithographie...

Cette exposition inédite présente un ensemble de techniques et de matériaux variés : “c’est la rencontre entre ces supports et leurs outils, pinceau, brosse, craie, pastel, encre ou charbon, qui permettent de trouver des chemins d’expression. Elles donnent à ces gesticulations une certaine fluidité. Il y a peu d’interruptions entre mon geste et mon utilisation de ces outils.”



“Beaucoup de toiles récentes sont composées par assemblages de collages qui forment des soubassements, des socles qui assoient la composition. Ces toiles sont un peu travaillées dans la continuité de ces expériences d’usine et d’imprimerie.

Mes compositions sont en bande, en frise, en strates, elles trouvent, peu à peu, leur chemin, leur rythme narratif.” Cet “effet de bande” se raconte aussi dans le collectif, il ruisselle sur le peintre, qui aime sortir de l’atelier pour aller à la rencontre de nouvelles pratiques : “rencontrer ces techniques, ces nouveaux supports hors-normes, à l’atelier Idem avec sa pierre d’une tonne, les feuilles de bois de l’usine, les recettes artisanales à l’atelier d’Offard sont autant de savoir-faire uniques, qui nourrissent ma pratique.”

Mains-fortes historiques, nouveau public curieux, regards vifs et esprits libres, venez passer l’hiver sous le signe d’une figuration brute à Tours, au cœur d’un bâtiment Renaissance d’exception, site culturel emblématique de la ville.

Bonne exposition à touxtes !

Théophile Pillault, Tours, novembre 2024.







Black Waystone – 2024

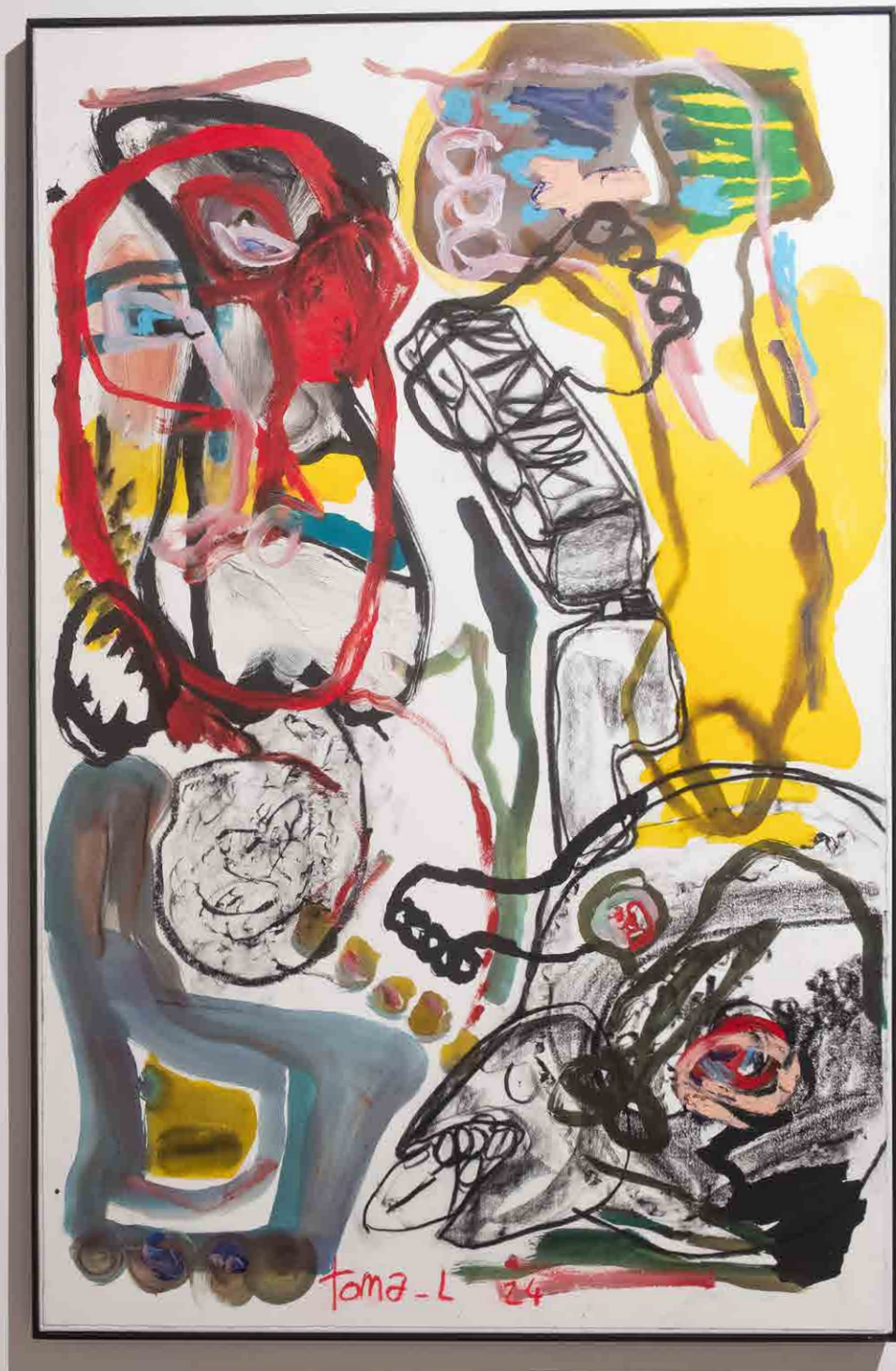
Lithographie - 12/15, sans encadrement.
160 x 122 cm / 1 800 €





Family & Color – 2024

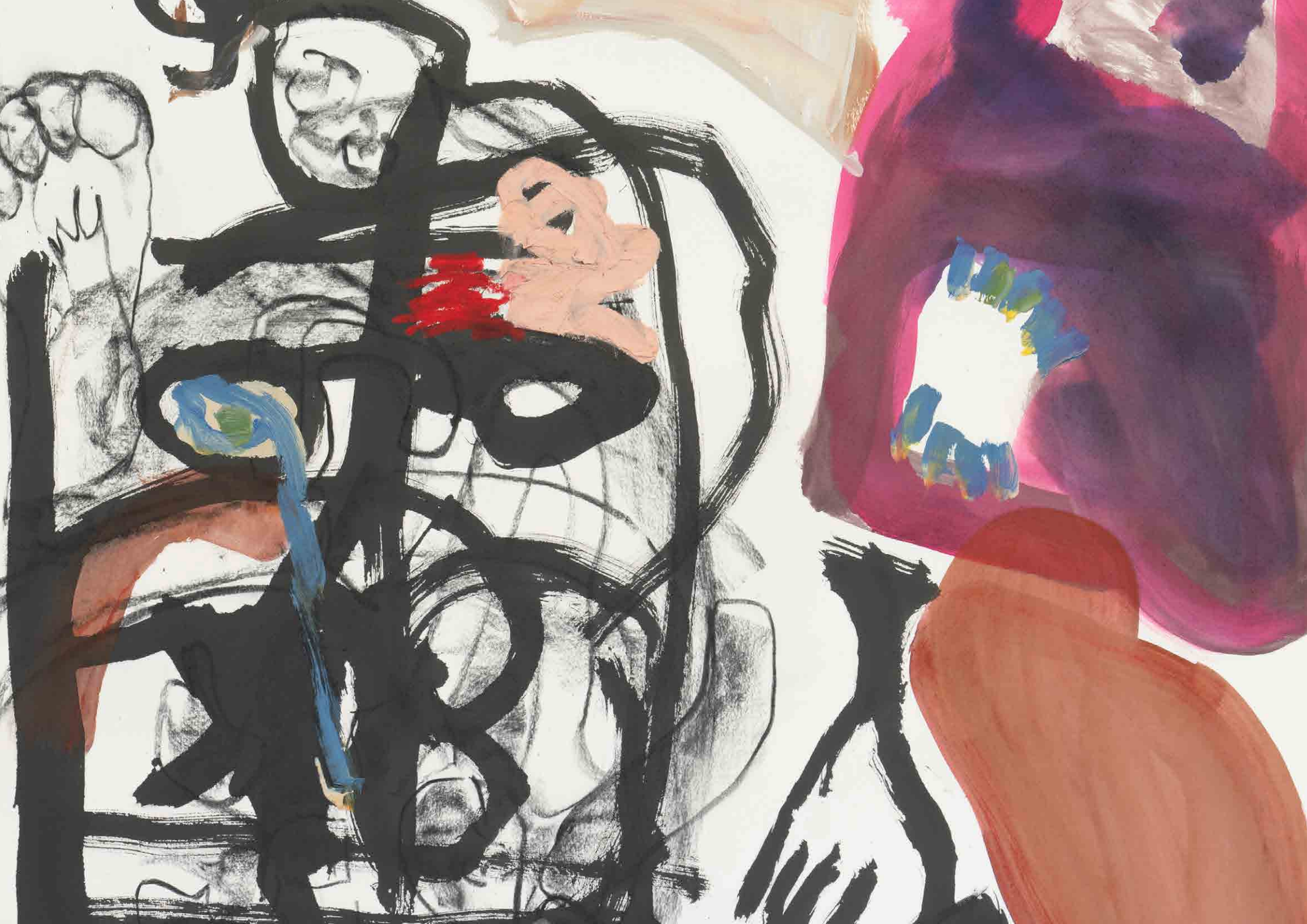
Technique mixte sur papier, marouflée
sur toile, baguette atelier noir.
142 x 93 cm / 6 200€





Simple Color – 2024

Technique mixte sur papier, marouflée
sur toile, baguette atelier noir.
142 x 93 cm / 6 200€





Light & Color – 2024
Technique mixte sur papier, marouflée
sur toile, baguette atelier noir.
142 x 93 cm / 6 200€





Wood Paper & Color - 2024
Encres, peinture acrylique, pastel et
collages de feuille de bois à la presse
156 x 110cm / 7 500€



Waystone Color , 01 – 2024

Lithographie - 6/8, sans encadrement.
160 x 122 cm / 2 800 €





Wood Paper Black & Color - 2024

Encres, peinture acrylique, pastel et collages de feuille de bois à la presse
156 x 120cm / 7 700€









Little Black Trash – 2024

Technique mixte sur papier Velin d'arche,
caisse américaine chene.
77 x 55 cm / 3 600€





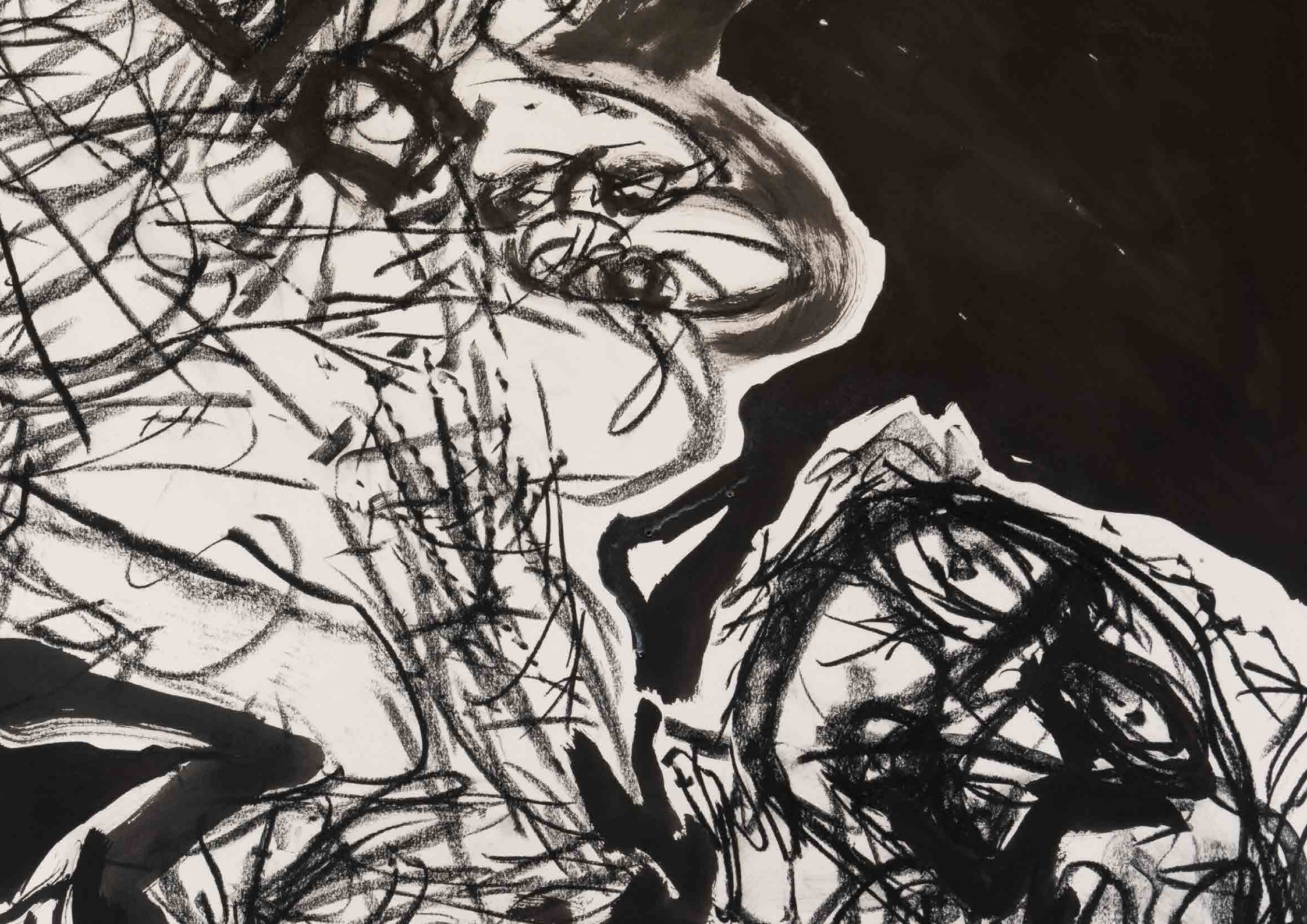
Little Black Trash – 2024

Technique mixte sur papier Velin d'arche,
caisse américaine chene.
77 x 55 cm / 3 600€





Whithe & Black Trash – 2024
Technique mixte sur papier, marouflée
sur toile en lin, caisse américaine noir.
149 x 99 cm / 6 900€





Noir Couleur – 2024

Technique mixte sur papier, marouflée
sur toile en lin, caisse américaine noir.
149 x 99 cm / 6 900€



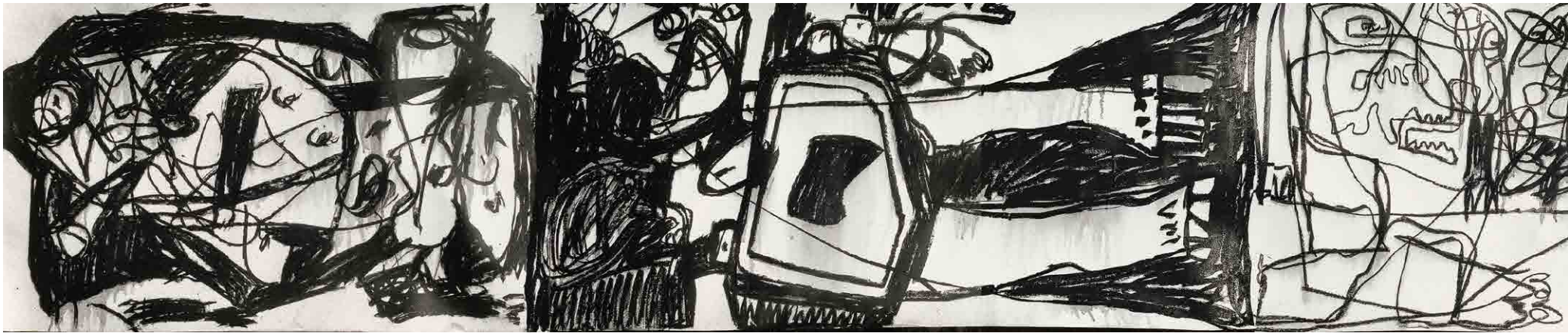


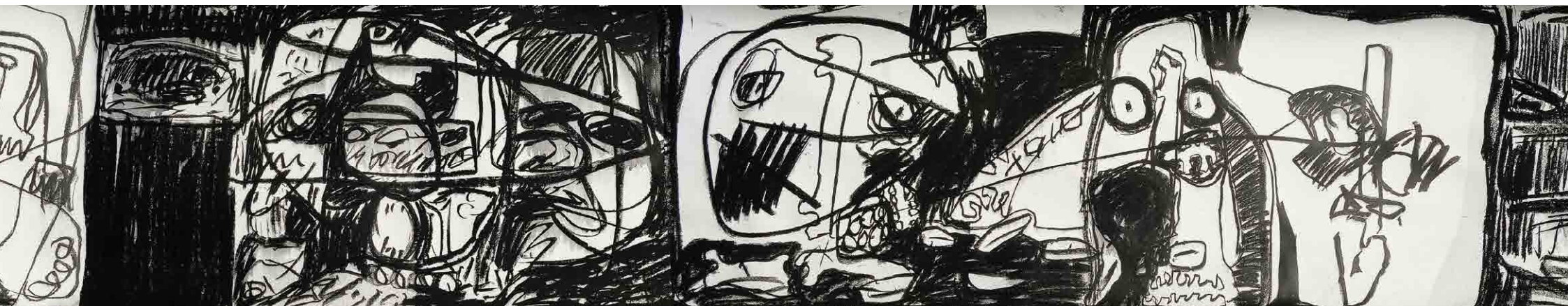


Noir Couleur – 2024

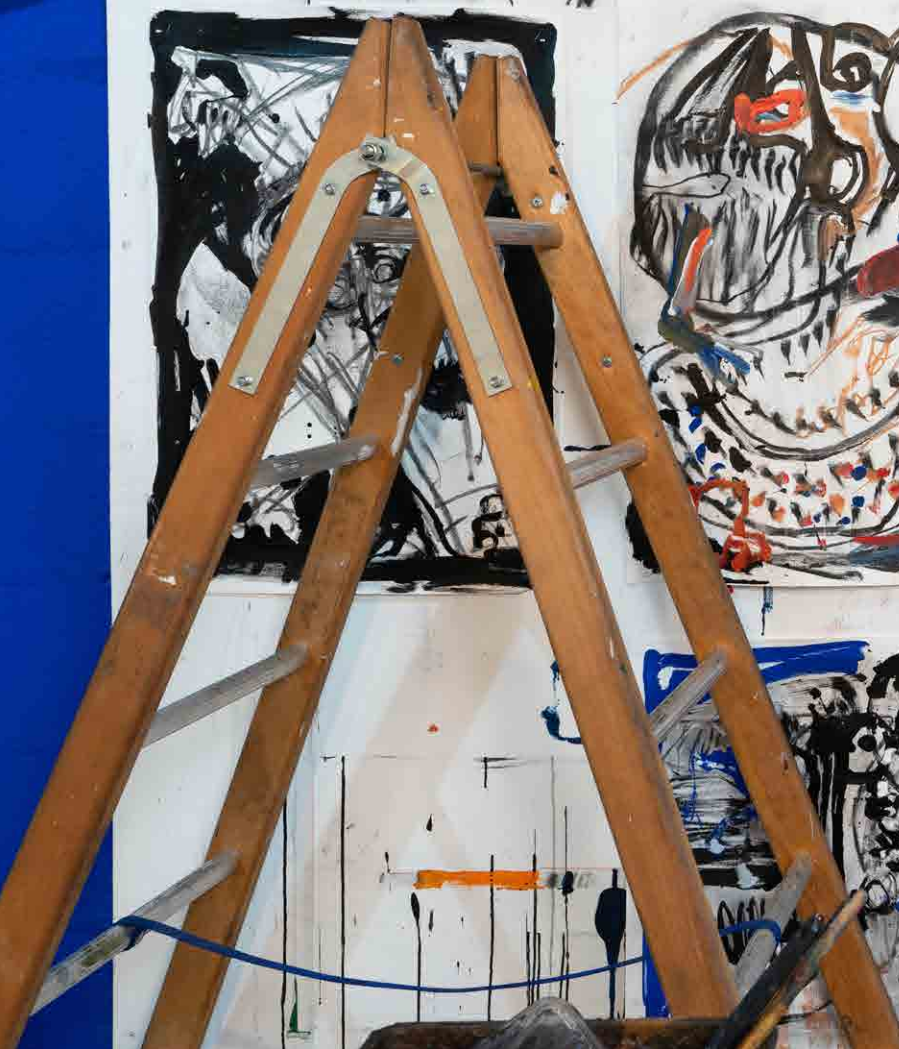
Technique mixte sur papier Velin d'arche,
marouflé sur toile, caisse américaine noi
109 x 79 cm / 5 300€







Bande Tapisée - 2019
Technique mixte sur papier
50 x 1000 cm





Couleurs Mécaniques – 2024

Technique mixte sur papier,
marouflé sur toile en lin.
160 x 122 cm / 8 600€





Noir Couleur - 2024

Technique mixte sur papier,
marouflé sur toile en lin.
160 x 122 cm / 8 600€

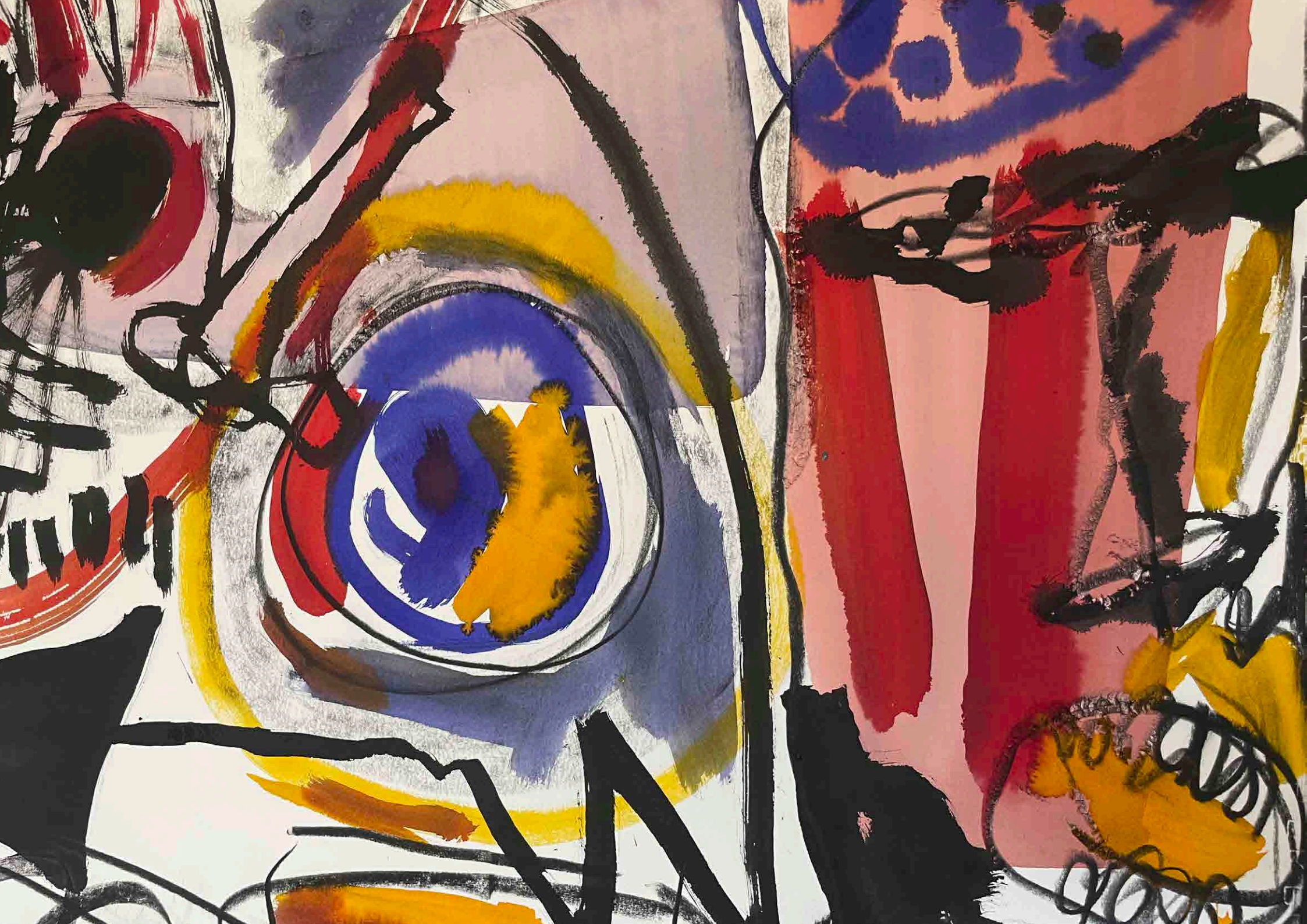






Sample Mechanics & Color, 01 – 2024

Technique mixte sur papier,
marouflé sur toile en lin.
145 x 95 cm / 6 600€





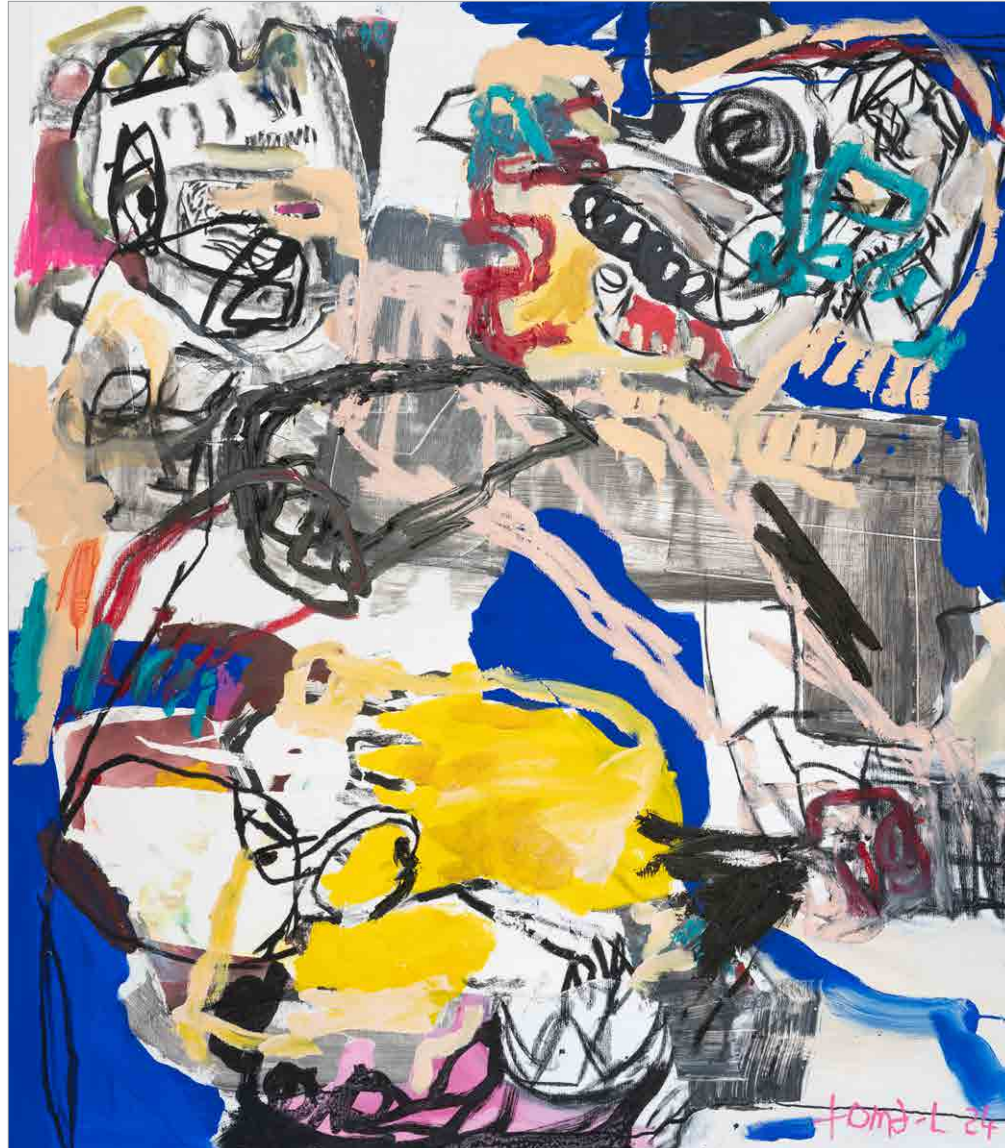
Sample Mechanics & Color, 02 – 2024

Technique mixte sur papier,

marouflé sur toile en lin.

145 x 95 cm / 6 600€





Mechanics & Color– 2024

Technique mixte sur toile
160 x 140 cm / 9 100€







Sample Mechanics & Color – 2024

Technique mixte sur toile
160 x 140 cm / 9 100€







Couleurs Mécaniques, 01 - 2024
Technique mixte sur toile en lin.
210 x 140 cm / 12 000€





Sample Drawing, 13 – 2024
Technique mixte sur papier, marouflée
sur toile, caisse américaine chêne.
125 x 86 cm / 5 200€





Couleurs Mécaniques, 02 - 2024

Technique mixte sur toile en lin.
210 x 140 cm / 12 000€







Monstre Yokai - Sushi - 2024

Photographie sur Diasec 1/1

180 x 120 cm / 10 000€







Sample Drawing, 04 – 2024
Technique mixte sur papier,
marouflée sur toile en lin.
120 x 81 cm / 5 200€





Sample Drawing, 02 – 2024
Technique mixte sur papier,
marouflée sur toile en lin.
120 x 81 cm / 5 200€



Sample Drawing, 05 – 2024
Technique mixte sur papier,
marouflée sur toile en lin.
120 x 81 cm / 5 200€



Sample Drawing, 03 – 2024
Technique mixte sur papier,
marouflée sur toile en lin.
120 x 81 cm / 5 200€



Sample Drawing, 06 – 2024

Technique mixte sur papier,
marouflée sur toile en lin.
120 x 81 cm / 5 200€



Sample Drawing, 10 – 2024
Technique mixte sur papier,
marouflée sur toile en lin.
120 x 81 cm / 5 200€



Sample Drawing, 07 – 2024
Technique mixte sur papier,
marouflée sur toile en lin.
120 x 81 cm / 5 200€



Sample Drawing, 08 – 2024
Technique mixte sur papier,
marouflée sur toile en lin.
120 x 81 cm / 5 200€



Sample Drawing, 01 – 2024
Technique mixte sur papier,
marouflée sur toile en lin.
120 x 81 cm / 5 200€

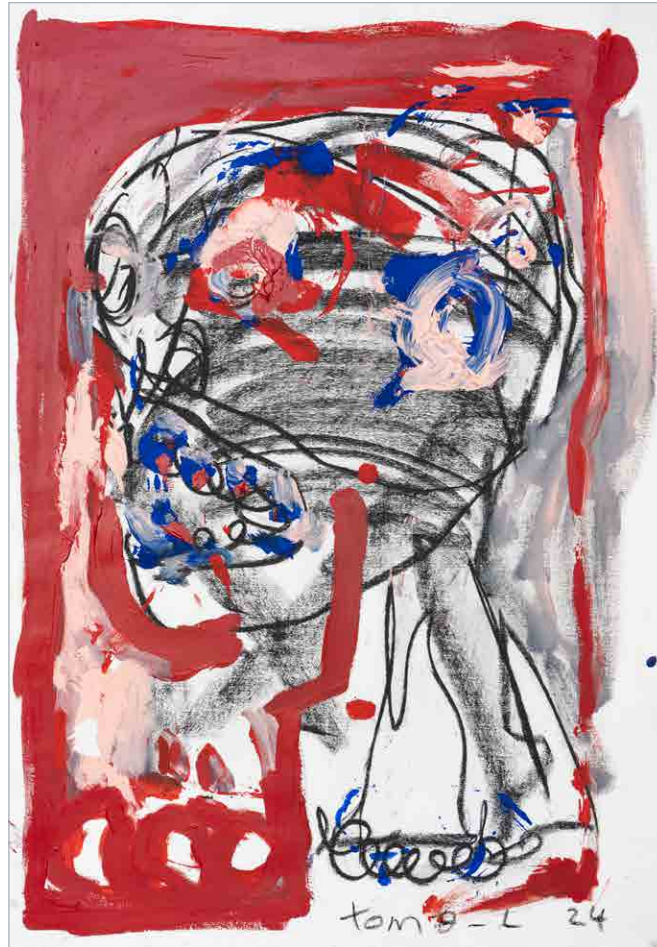


Sample Drawing, 09 – 2024
Technique mixte sur papier,
marouflée sur toile en lin.
120 x 81 cm / 5 200€









Little Trash Color, 04 – 2024

Technique mixte sur papier Velin d'arche,
marouflé sur bois, caisse américaine chene.
77 x 55 cm / 3 600€



Grand Brut – 2024

Technique mixte sur toile en lin.
150 x 150 cm / 9 100€





Little Black Trash & Color, 01 – 2024
Technique mixte sur papier Velin d'arche,
marouflé sur bois, caisse américaine chene.
63 x 43 cm / 3 000€



Little Black Trash & Color, 02 – 2024
Technique mixte sur papier Velin d'arche,
marouflé sur bois, caisse américaine chene.
63 x 43 cm / 3 000€





FRANCIS BACON, *Tema - 1*, 1964
Olio, cm 100 x 130
Collezione della Galleria Nazionale d'Arte Moderna e Contemporanea, Roma



Sample Drawing, 11 – 2024

Technique mixte sur papier, marouflée
sur toile, caisse américaine chêne.
125 x 86 cm / 5 200€



Sample Drawing, 12 – 2024

Technique mixte sur papier, marouflée
sur toile, caisse américaine chêne.
125 x 86 cm / 5 200€





Little Trash Color, 03 – 2024

Technique mixte sur papier Velin d'arche,
marouflé sur bois, caisse américaine chêne.
77 x 55 cm / 3 600€

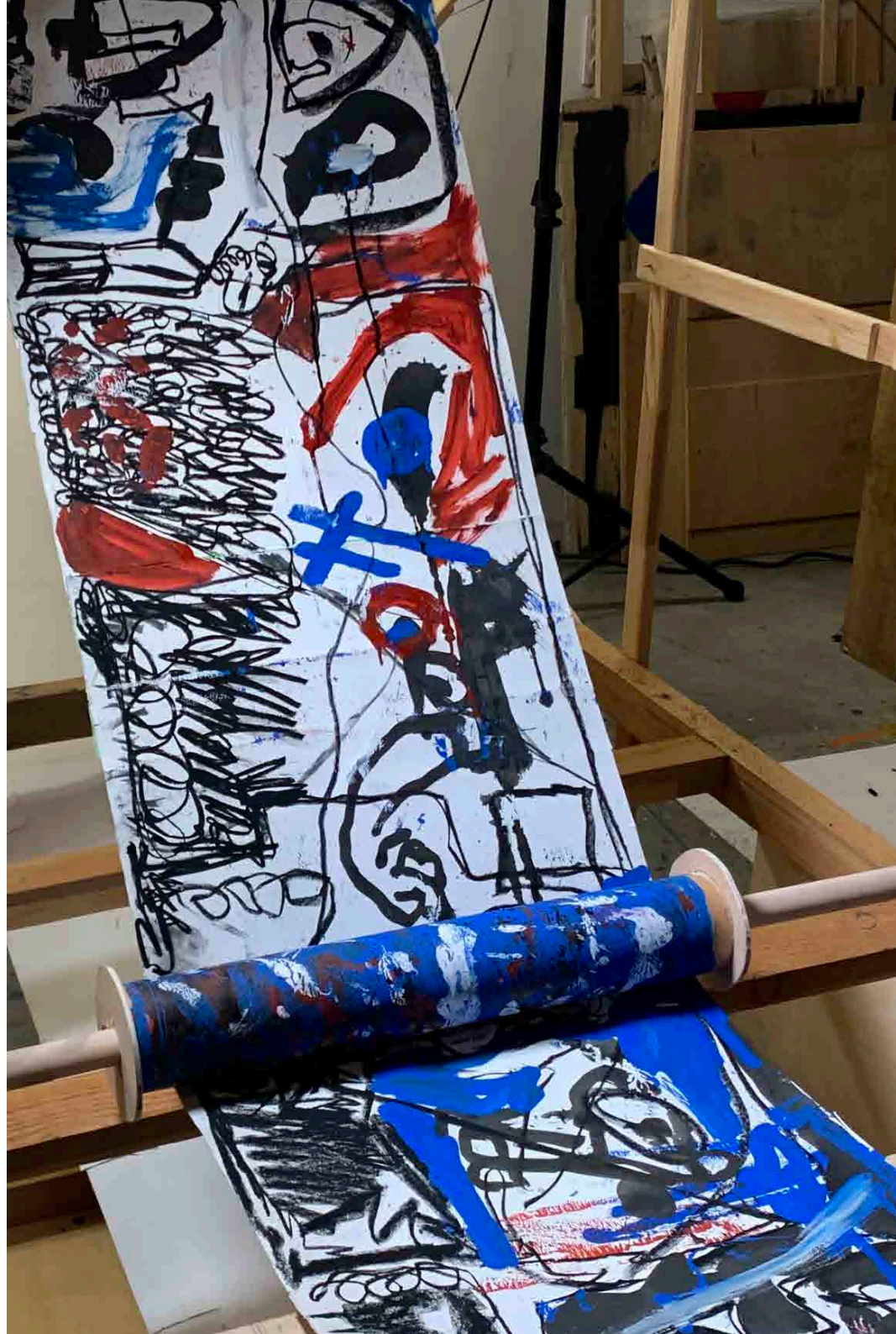




Little Trash Color, 01 – 2024

Technique mixte sur papier Velin d'arche,
marouflé sur bois, caisse américaine chêne.
77 x 55 cm / 3 600€





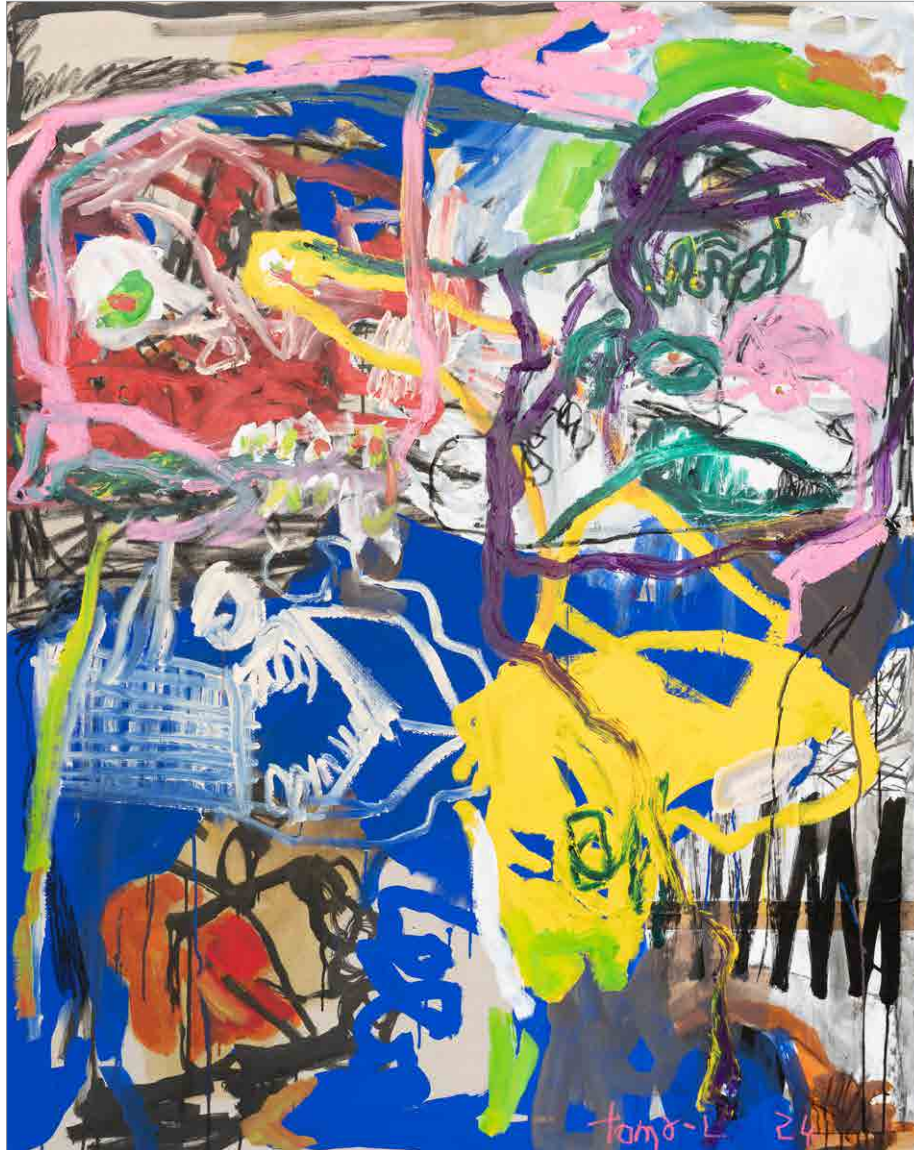




Trash Paper & Color – 2024
Technique mixte sur papier,
marouflé sur toile en lin.
145 x 95 cm / 6 600€



tama-L 23



Mechanics & Color – 2024

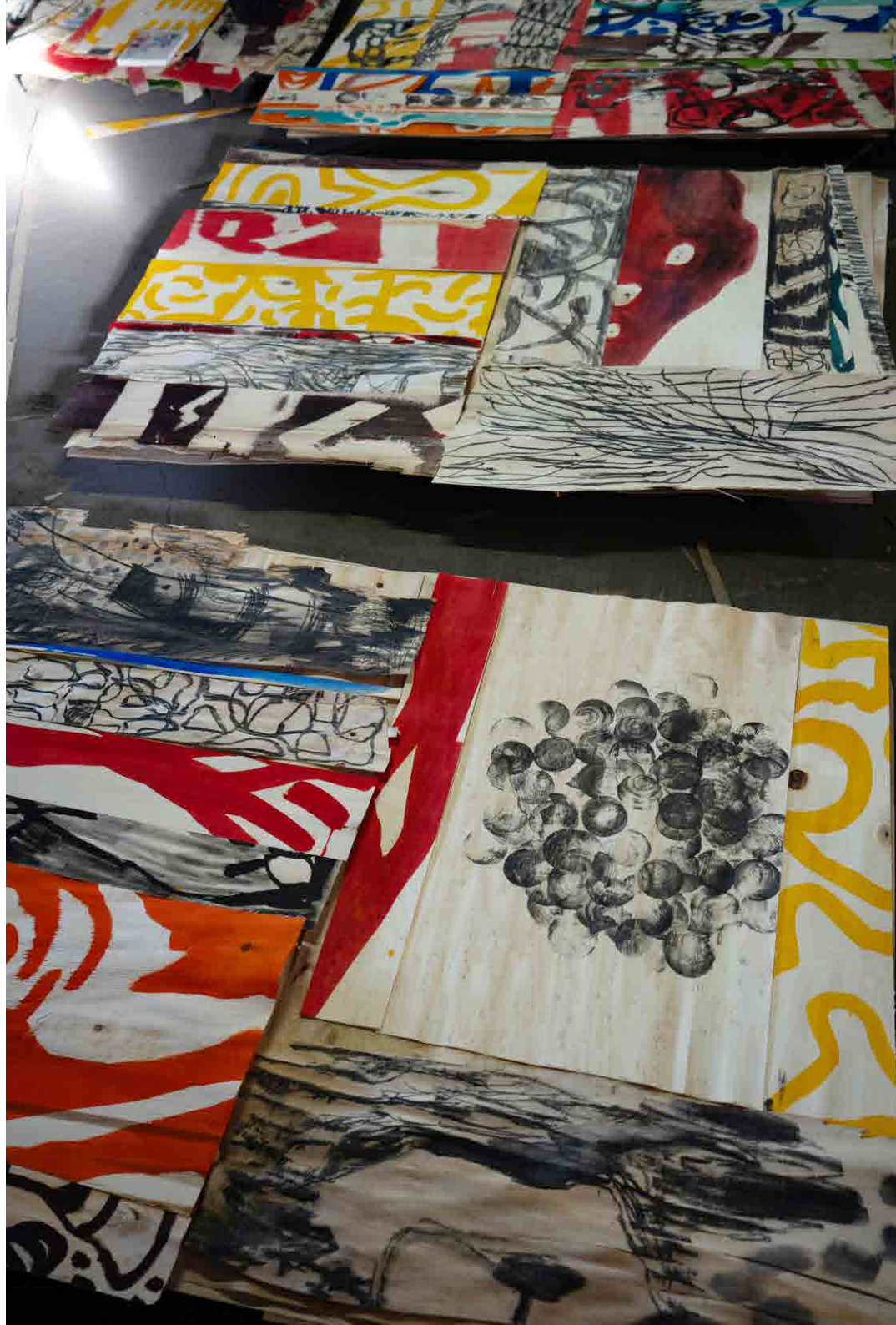
Technique mixte sur toile
162 x 130 cm / 8 300€





Couleurs Mécaniques - 2024
Technique mixte sur toilen en lin.
180 x 240 cm / 17 400€





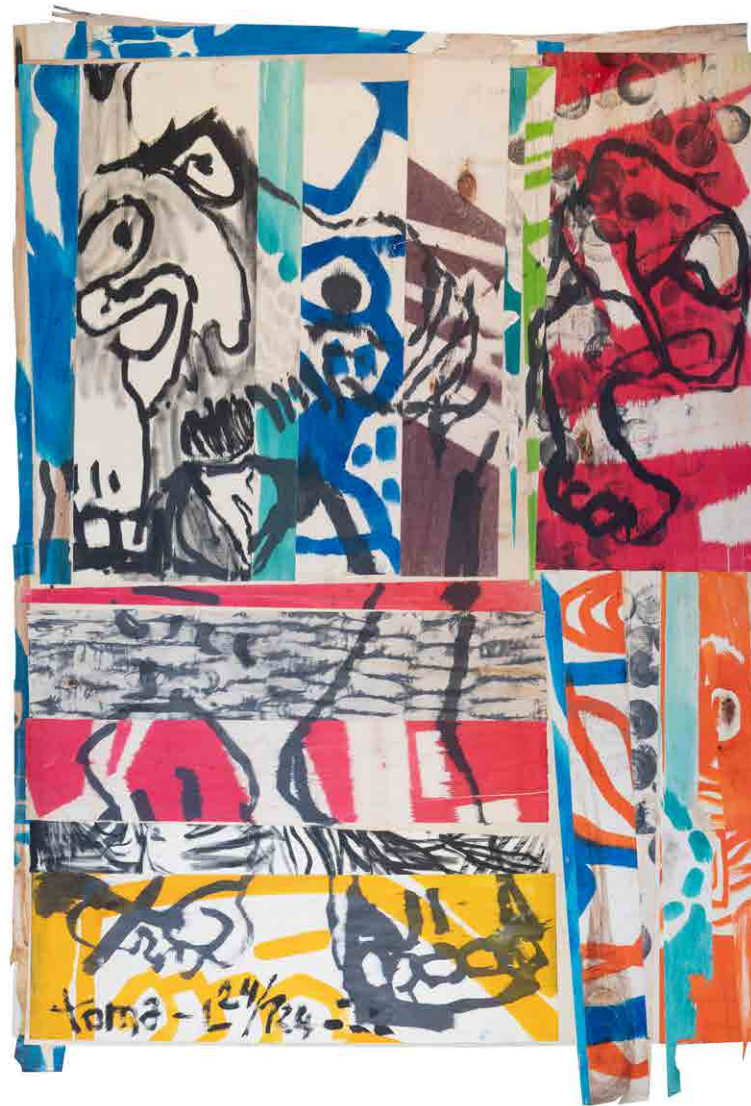


Wood Paper & Color, 01 - 2024

Encres, Collages de
feuille de bois à la presse.
250 x 160 cm / 15 800€







Wood Paper & Color, 04 - 2024
Encres, Collages de
feuille de bois à la presse
250 x 160 cm / 15 800€





Wood Paper & Color, 05 - 2024
Encres, Collages de
feuille de bois à la presse
250 x 160 cm / 15 800€



Wood Paper & Color, 03 - 2024
Encres, Collages de
feuille de bois à la presse
250 x 160 cm / 15 800€







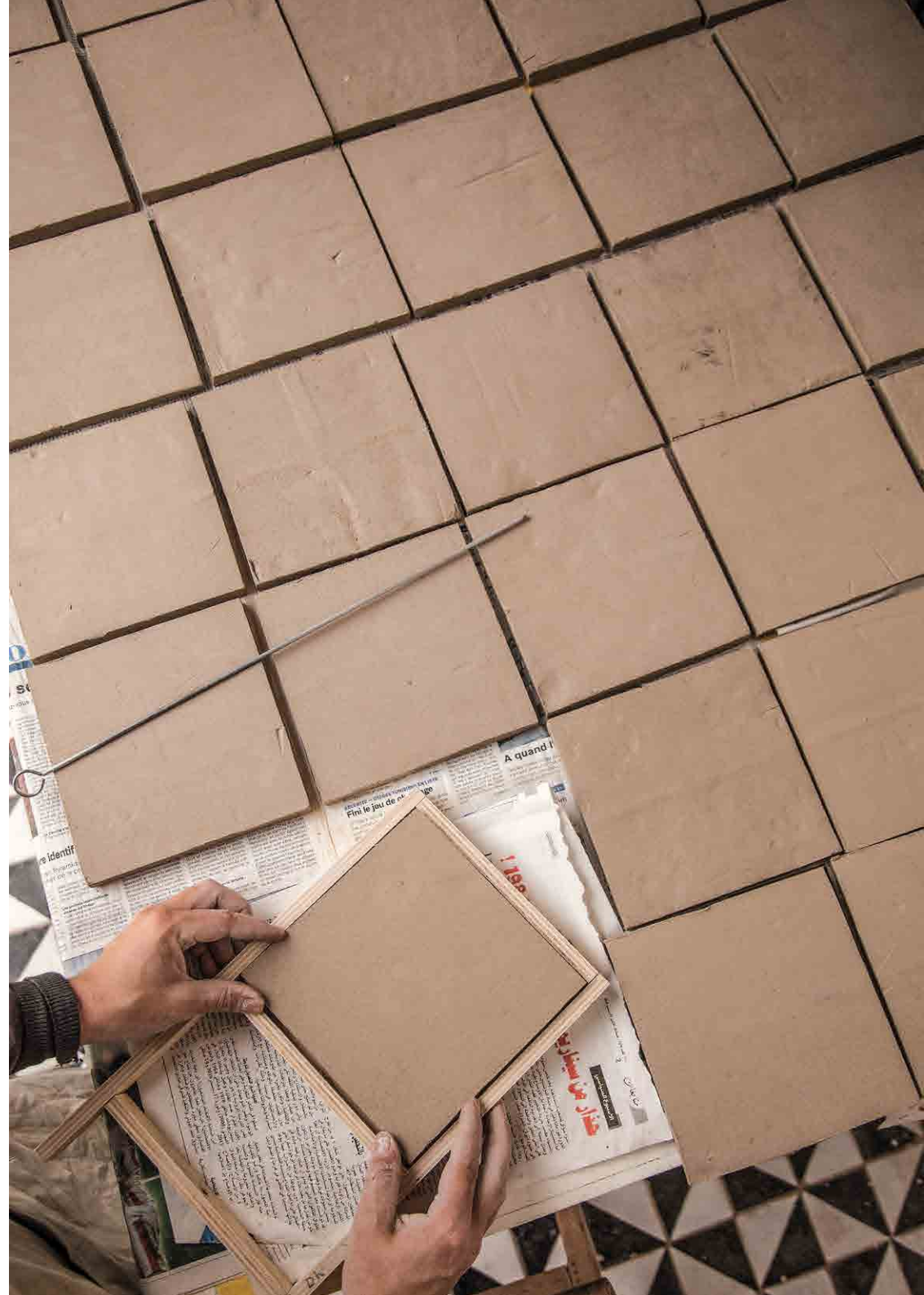
Wood Paper & Color, 02 - 2024

Encres, Collages de
feuille de bois à la presse
250 x 160 cm / 15 800€

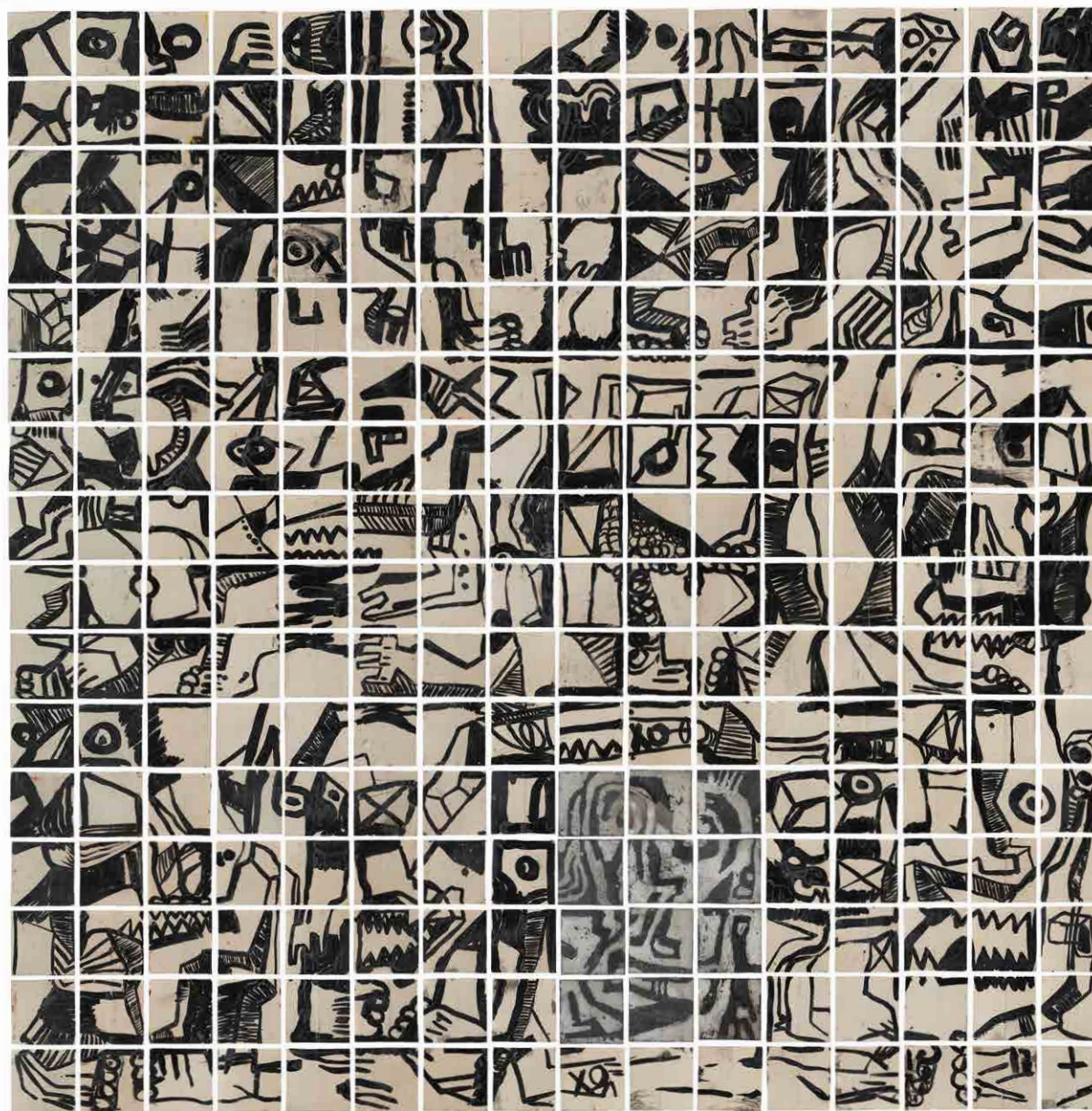






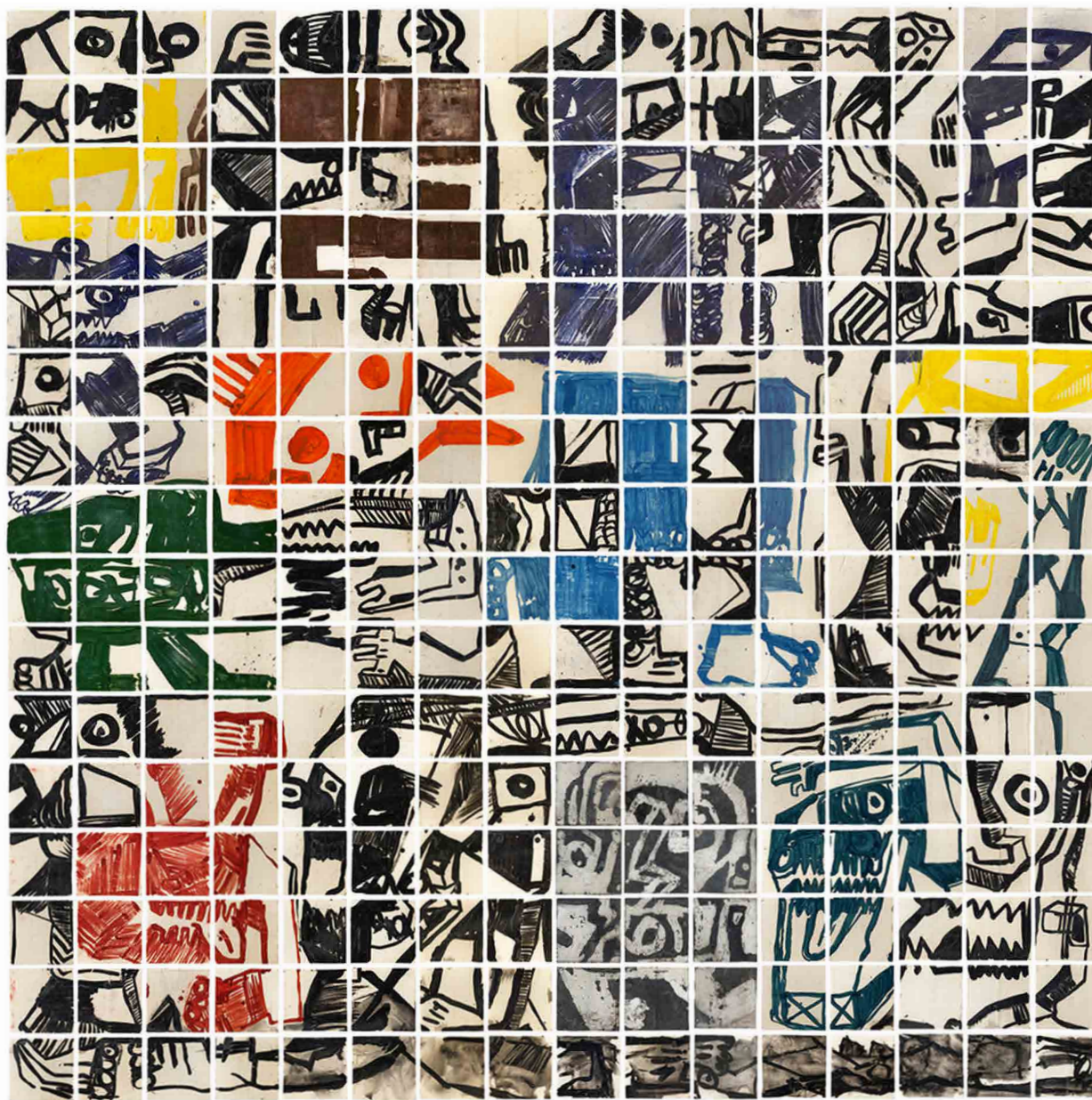






Résolution[s] – 2016
256 carreaux de céramique émaillés
recto-verso, pensée comme une
installation interactive pivotant sur câble
320 x 320 cm





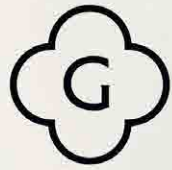
Résolution[s] – 2016
256 carreaux de céramique émaillés
recto-verso, pensée comme une
installation interactive pivotant sur câble
320 x 320 cm





Raid Carbone 1,2 et 3 - 2023
Fusain, acrylique sur bande de papier,
marouflé sur toile en lin.
150 x 432 cm / prix sur demande





HÔTEL
GOÛIN



ENTRÉE LIBRE

DU MERCREDI AU DIMANCHE DE 14H À 19H
25 RUE DU COMMERCE - TOURS

TOMAS-L

1
4
NOV
2
0
2
4
-
1
2
J
A
N
2
0
2
5



GALERIE
VEYRIÈRE



des cheval



FEDRIGONI
SPECIAL PAPERS

TOURAINES
LE DÉPARTEMENT